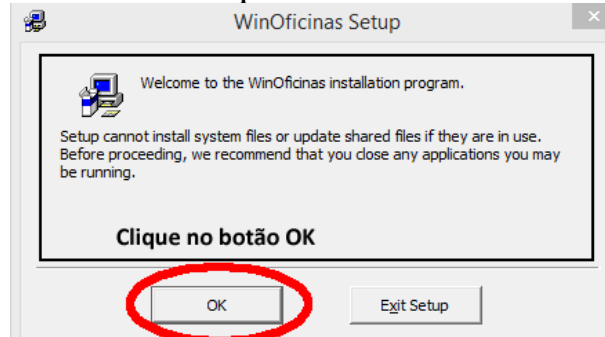




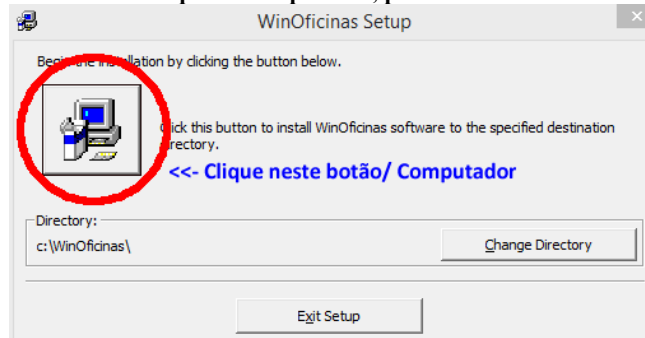
## Instalação do programa

Depois de fazer o download do ficheiro de instalação e correr o ficheiro, irão aparecer os seguintes menus.

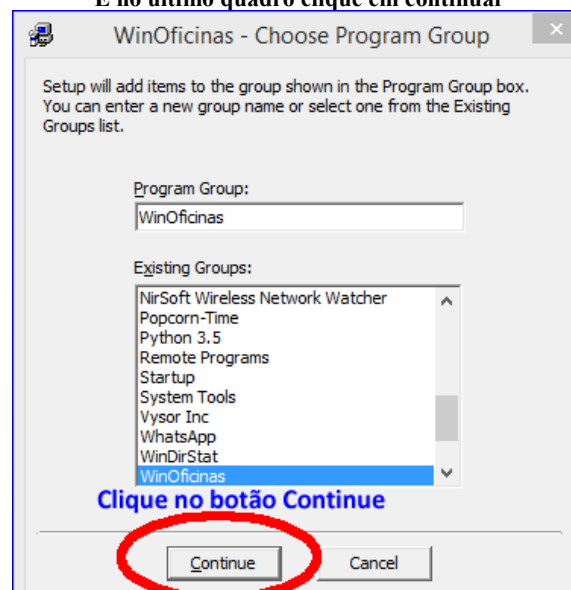
### 1º Clique no botão OK



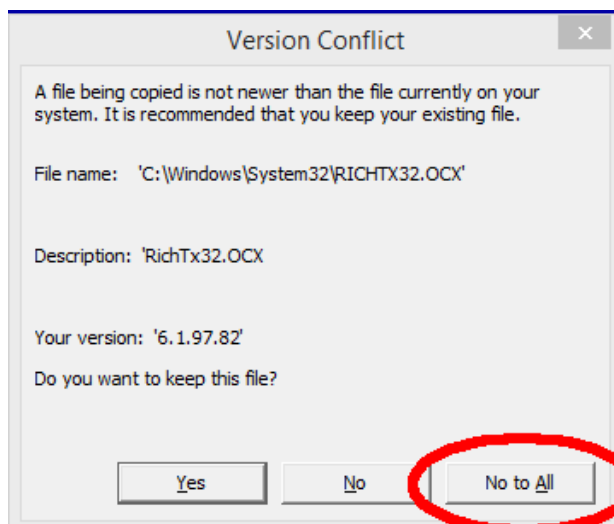
### 2º Clique no computador, pois é um botão!



### E no ultimo quadro clique em continuar

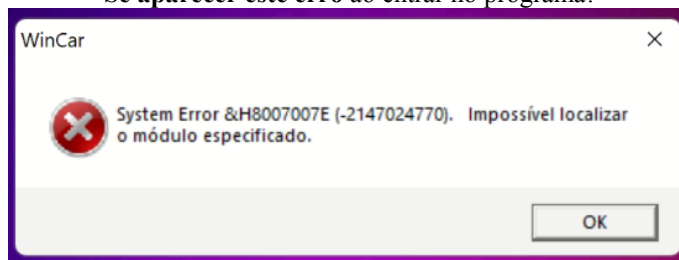


Durante a instalação, se aparecer o quadro seguinte, clique no NO to ALL (pois é mais rápido!)



Depois de terminada a instalação, vá ao INICIAR do seu Windows que irá aparecer o Ícone do programa, caso não pareça, procure por WinCar ou WinOficinas conforme o caso!

**Se aparecer este erro ao entrar no programa!**



Terá que voltar ao site e instalar o **ACTIVE X**



*José Barata*  
96 984 75 12

*Espero que resulte, qualquer problema não hesite contactar a assistência técnica*